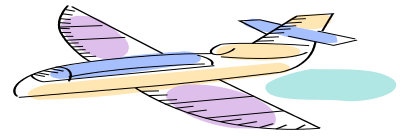


Selva Negra, Alsacia, Luxemburgo y Crucero Rin

8 días



23 marzo.- Madrid - Frankfurt

Salida en vuelo regular hacia Frankfurt. Llegada y traslado al hotel. Alojamiento.

24 marzo.- Frankfurt - Heidelberg - Estrasburgo (pc)

Desayuno. Salida hacia una de las ciudades más hermosas de Alemania: Heidelberg, a orillas del río Neckar y dominada por su imponente Castillo. Realizaremos una visita guiada por su casco histórico, que alberga la Universidad más antigua del país, con sus callejuelas y hermosos rincones barrocos. **Almuerzo** y continuación hacia Estrasburgo. **Cena** y alojamiento.

25 marzo.-Estrasburgo - Friburgo - S. Negra - Estrasburgo (mp)

Desayuno y salida hacia Friburgo, la alegre ciudad universitaria del sur, en la que realizaremos un interesante paseo por el barrio de la Catedral, la casa Wenzinger, la casa de la Ballena, el Ayuntamiento y la antigua Universidad. Proseguiremos nuestra excursión hacia el Lago Titisee, en el corazón de la alta Selva Negra, lago de origen glaciar en un frondoso paisaje de abetos. **Almuerzo** y continuación de nuestra ruta por una de las carreteras más bonitas de la Selva Negra, que nos llevará a Triberg, para admirar sus célebres cascadas (Entrada incluida si la climatología lo permite). Al final de la jornada, llegada a Estrasburgo y alojamiento.

26 marzo.- Estrasburgo (mp)

Desayuno. Dedicaremos la mañana a conocer una de las ciudades más dinámicas y cosmopolitas de Francia, Estrasburgo, la capital de Alsacia, con una completa visita guiada. Su centro histórico es Patrimonio de la Humanidad desde 1988. **Almuerzo** y tarde libre. Alojamiento.

27 marzo.- Estrasburgo - Ruta de los vinos de Alsacia - Colmar - Luxemburgo (pc)

Desayuno y salida hacia la célebre ruta de los vinos alsacianos. Descubriremos Ribeauville, en esta bella ciudad alsaciana abundan las casas tradicionales repletas de flores. Tres castillos dominan una colina boscosa desde la cual se divisan los campos de vides del entorno. Visitaremos Riquewihr, encantadora población amurallada, donde se elaboran los famosos vinos blancos: Riesling, Sylvaner, Tokay y Gewurztraminer, a los pies de los Vosgos. Pasearemos por las calles de una de las ciudades más hermosas de la región, Colmar, con sus casas de colores y sus rincones medievales llenos de encanto. **Almuerzo** y salida hacia Luxemburgo, centro neurálgico de la Unión Europea. Llegada, **cena** y alojamiento.

28 marzo.- Luxemburgo - Colonia (mp)

Desayuno. Dedicaremos la mañana a conocer la ciudad de Luxemburgo, capital del Gran Ducado, una de las ciudades con mayor calidad de vida del mundo. Nuestra visita guiada nos descubrirá los rincones más hermosos de la urbe, como la Catedral de Santa María, las fortificaciones medievales, incluidas en la lista de Patrimonio de la Humanidad de la UNESCO, la Plaza de Armas y el Palacio Gran Ducal. **Almuerzo** y salida hacia la vecina Alemania para llegar a una de sus ciudades más dinámicas, Colonia, con su

imponente catedral gótica, una de las más hermosas del mundo y Patrimonio de la Humanidad. Tiempo libre. Alojamiento.

29 marzo.- Colonia - Crucero por el Rin - Frankfurt (mp)

Desayuno y salida hacia Boopard, donde embarcaremos para realizar un bonito crucero por el Rin por el tramo más espectacular, el valle romántico con sus castillos, fortalezas y viñedos en las orillas de hermosas ciudades. **Almuerzo** a bordo. Llegada a St. Goar y continuación a Frankfurt. Tiempo libre. Alojamiento.

30 marzo.- Frankfurt - Madrid

Desayuno. A la hora indicada, traslado al aeropuerto, para salir en vuelo regular de regreso. Llegada, fin del viaje y de nuestros servicios.

NOTA: El orden de visitas puede verse modificado sin previo aviso, manteniéndose íntegro el programa de viaje. Los almuerzos o cenas podrán ser en hotel o restaurante indistintamente (bebidas no incluidas).

PRECIOS POR PERSONA EN HAB. DOBLE

CATEGORIA HOTEL	PRECIO BASE	TASAS	SPTO. INDIVIDUAL
3*/4*	1337 €	130 €	340 €
DESCUENTO 5% VENTA ANTICIPADA RESERVANDO ANTES DEL 15 FEBRERO			
SEGURO OPCIONAL ANULACION: 25 €			

VUELOS Y HORARIOS PREVISTOS (SUJETOS A MODIFICACIÓN)

	FECHA	DE	A	CIA	Nº	SAL	LLE
Lufthansa	23-mar	MAD	FRA	LH	1113	13:30	16:05
	30-mar	FRA	MAD	LH	1114	13:00	15:35

Hoteles previstos o similares

Ciudad		3*/4*
Frankfurt	2	Novotel City 4* / Leonardo Royal 4*
Estrasburgo	3	Ibis Styles du Rhin 3*
Luxemburgo	1	Parc Hotel Alvisse 4*
Colonia	1	Art,t hotel 4*

Nuestro precio incluye:

Pasajes aéreos en vuelo regular clase turista. Traslados aeropuerto-hotel-aeropuerto. Alojamiento y desayuno en hoteles previstos o similares categoría. 6 almuerzos (uno de ellos a bordo del crucero por el Rin) y 2 cenas. Transporte en autocar según programa. Guía acompañante. Guía de habla hispana para las visitas de Heidelberg, Estrasburgo, Friburgo y Luxemburgo. Crucero por el Rin. Facturación de equipaje: 1 maleta por pasajero. Seguro de viaje