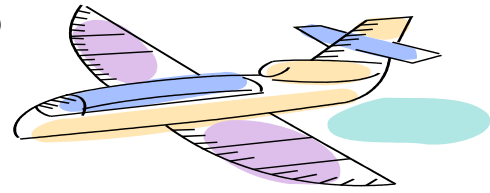


FLANDES

4 días



JUEVES 28 MARZO

Salida del vuelo Madrid a Bruselas. Asistencia guía acompañante en aeropuerto de Madrid, junto mostradores de facturación. Traslado hasta el hotel y depósito de maletas en consigna. **Panorámica a pie incluida de Bruselas con guía local.** La "Grand-Place" mezcla estilos arquitectónicos y artísticos valones. Fue construida como un mercado para comerciantes en el siglo XIII. El Manneken-pis es uno de los personajes más queridos por los bruselenses quien, con su natural gesto, logró apagar una bomba. Acomodación en el hotel. Tarde libre para seguir conociendo la ciudad.

VIERNES 29 MARZO

Desayuno y **excursión incluida con guía local a Gante.** Gante, joya flamenca situada en el corazón de Bélgica, cautiva a los visitantes con su encanto medieval y su arquitectura impresionante. Recorrer las empedradas calles del centro histórico es como viajar en el tiempo, con sus imponentes edificios góticos y canales serpenteantes. La imponente torre del campanario Belfort, los majestuosos castillos Gravensteen y el puente de San Miguel son solo algunas de las maravillas arquitectónicas. Además, Gante es famosa por su ambiente bohemio, acogedores cafés y la animada vida estudiantil. Al inicio o regreso de la excursión, **se visitará exteriormente el Atomium**, símbolo inequívoco de Bruselas y Bélgica, y de la Exposición Universal de Bruselas (Expo 58). Regreso a Bruselas.

SÁBADO 30 MARZO

Desayuno y **excursión incluida con guía local a la ciudad de Brujas.** Este nombre evoca un ambiente mágico e inolvidable. Hace 800 años Brujas era la primera gran capital del Condado de Flandes y una de las principales ciudades comerciales de Europa. El corazón de Brujas se encuentra en el Grote Markt, circundada por espléndidas fachadas y la imponente Atalaya, símbolo de su libertad y autonomía. Regreso a Bruselas.

DOMINGO 31 MARZO

Desayuno. **Taller y degustación incluida al Chocolate Concept de Bruselas.** Continuación hasta Lovaina. **Visita libre.** Una población estudiantil vibrante y una rica historia se combinan en Lovaina, capital de la cerveza de Bélgica. A la hora indicada por el guía acompañante, traslado al aeropuerto de Bruselas. Vuelo directo Bruselas-Madrid. Llegada a Madrid.

NOTA: El orden de visitas puede variar sin notificación previa, manteniéndose íntegro el programa de viaje.



↓	28 Marzo Vuelo UX1171 MAD 07:20 BRU 09:45	↑	31 Marzo Vuelo UX1174 BRU 18:55 MAD 21:20
---	--	---	--

Horarios sujetos a posibles modificaciones por parte de la compañía aérea.

EL PRECIO INCLUYE:

- VUELOS MADRID - BRUSELAS - MADRID.
- Guía acompañante desde Madrid.
- Facturación: 1 maleta de 23 kg + equipaje de mano
- Traslados Aeropuerto / Hotel / Aeropuerto
- 3 noches H *** en Bruselas, régimen alojamiento y desayuno.
- Seguro Viaje

EXCURSIONES INCLUIDAS

- Panorámica a pie de Bruselas.
- Excursión a Gante.
- Excursión a Brujas.
- Visita al Concept Chocolate.
- Visita libre de Lovaina.

SALIDA 28/03/24		
HOTEL PREVISTO O SIMILAR	PRECIO DOBLE	SPTO. INDIV.
HOLIDAY INN EXPRESS BRUSSELS GRAND- PLACE 3***	826 €	202 €

TASAS AEREAS: 100€

DESCUENTO VENTA ANTICIPADA HASTA 16 FEB.

SIN OPCION DE HABITACION TRIPLE

SEGURO OPC. GASTOS ANULACION: CONSULTAR