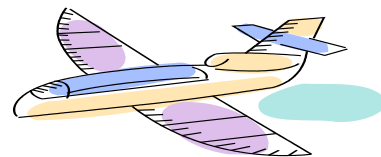


MEXICO

9 días



23 MARZO. Madrid / Ciudad de México

Salida en avión a Ciudad de México. Llegada y traslado al hotel. Alojamiento.

24 MARZO. Ciudad de México / Querétaro / San Miguel de Allende (Media pensión)

Desayuno. Salida hacia Querétaro y visita panorámica. Almuerzo. Continuación a San Miguel de Allende, para realizar una visita panorámica de su centro histórico. Tiempo libre y alojamiento.

25 MARZO. San Miguel de Allende / Guanajuato / Guadalajara

Desayuno. Salida a Guanajuato, ciudad Patrimonio Cultural de la Humanidad, para conocer sus encantos. Tiempo libre. A media tarde, continuación a Guadalajara, capital de los mariachis y el tequila. Alojamiento.

26 MARZO. Guadalajara / Tequila / Tlaquepaque / Guadalajara

Desayuno. Visita panorámica del centro histórico de Guadalajara. Traslado al pueblo de Tequila para conocer el proceso de producción del licor en una destilería. Continuación a la ciudad colonial de Tlaquepaque. Regreso a Guadalajara. Alojamiento.

27 MARZO. Guadalajara / Pátzcuaro / Morelia

Desayuno. Salida hacia Pátzcuaro y visita panorámica de la ciudad. A última hora de la tarde, salida hacia Morelia. Llegada y alojamiento.

28 MARZO. Morelia / Ciudad de México (Media pensión)

Desayuno. Visita de Morelia. Almuerzo. Traslado a Ciudad de México. Llegada y alojamiento.

29 MARZO. Ciudad de México

Desayuno. Visita panorámica de la ciudad, terminando en la basílica de Guadalupe. Tarde libre. Alojamiento.

30 MARZO. Ciudad de México / Madrid

Desayuno. A la hora indicada, traslado al aeropuerto para salir en vuelo de regreso a España. Noche a bordo.

31 MARZO. Madrid.

Llegada a Madrid.

PRECIOS POR PERSONA EN HAB. DOBLE

PRECIO	TASAS	SPTO. INDIV
1390 €	390 €	CONSULTAR
SEGURO OPCIONAL ANULACION: 66 €		

HOTELES PREVISTOS O SIMILARES:

CATEGORÍA A

Ciudad de México (3 noches)	Regente (Turista)
San Miguel de Allende (1 noche)	Misión (Turista Sup.)
Guadalajara (2 noches)	Casino Plaza (Turista Sup.)
Morelia (1 noche)	Casino (Turista)

CATEGORÍA B

Ciudad de México (3 noches)	Royal Reforma (Primera)
San Miguel de Allende (1 noche)	La Casona (Primera)
Guadalajara (2 noches)	Morales (Primera)
Morelia (1 noche)	Mansión Solís (Primera)

CATEGORÍA C

Ciudad de México (3 noches)	Galería Plaza (Primera Sup.)
San Miguel de Allende (1 noche)	La Casona (Primera)
Guadalajara (2 noches)	Morales (Primera)
Morelia (1 noche)	Mansión Solís (Primera Sup.)

INCLUYE

- Billete línea regular con la compañía Iberia.
- 7 noches en los hoteles previstos o similares, en régimen de alojamiento y desayuno, en cat. A, en hab. doble.
- 2 almuerzos según itinerario.
- Traslados aeropuerto - hotel - aeropuerto en regular en castellano.
- Visitas en regular con guía de habla hispana.
- Guía acompañante durante el circuito.
- Seguro de viajes.